

# Normering meetpunten

Volgens NEN-EN15259



# Normering meetpunten volgens NEN-EN15259

## AANDACHTSPUNTEN

- Meetpunten dienen op een veilige wijze bereikbaar te zijn.
- Indien het meetpunt zich > 2,0 meter boven het maaiveld bevindt, dient er deugdelijk klimmateriaal aanwezig te zijn. (een ladder is geen werkplek).
- Afhankelijk van de diameter van de afvoer dient het meetpunt > 3 meter vanaf verstoring gesitueerd te zijn. (denk aan: bocht, vernauwing ed).
- Afhankelijk van de diameter van de afvoer dient het meetpunt > 1,2 van de laatste verstoring te zijn geplaatst.
- Meetpunt voorzien van 2 x G1 inch binnendraad of buitendraad dienen aanwezig t.b.v. monsternamen.
- Ter plaatse van het meetpunt dient een voedingsspanning van 230 V  $\square$  50 Hz aanwezig te zijn.
- Voor GAD toestellen kan gebruik gemaakt worden van de door de fabrikant aangebrachte meetpunten.
- Indien de in dit document omschreven aandachtspunten niet realiseerbaar zijn, dient voorafgaande aan de emissiemeting overleg te worden gepleegd.
- Afhankelijk van de situatie en afwijking zal worden gekeken naar een gelijkwaardig alternatief.

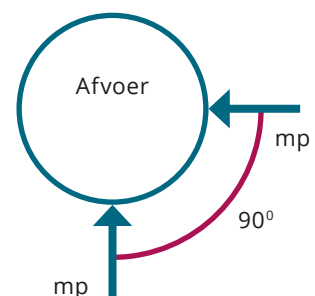
## Minimum aantal meetpunten voor ronde kanalen

Oppervlakte rookgasafvoer in m <sup>2</sup>	Diameter rookgasafvoer in meters	Minimum aantal aantal meetassen	Minimum aantal meetpunten per meetvlak
<0.1	<0.35	—	1 <sup>a)</sup>
0.1 tot 1.0	0.35 tot 1.1	2	4
1.1 tot 2.0	>1.1 tot 1.6	2	8
>2.0	>1.6	2	Tenminste 12 en 4 per m <sup>2</sup> <sup>b)</sup>

a) Gebruik van slechts één meetpunt kan leiden tot afwijkingen t.o.v. de Europese standaard.

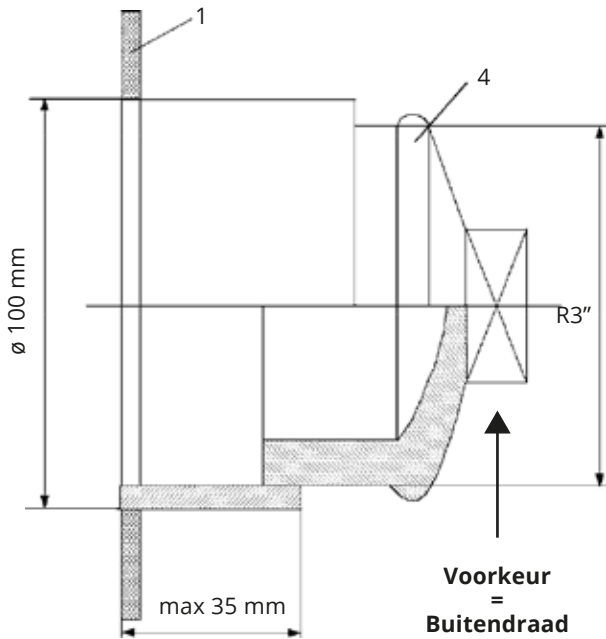
b) Bij grote rookgasafvoersystemen zijn 20 meetpunten over het algemeen toereikend.

## Situering meetpunten

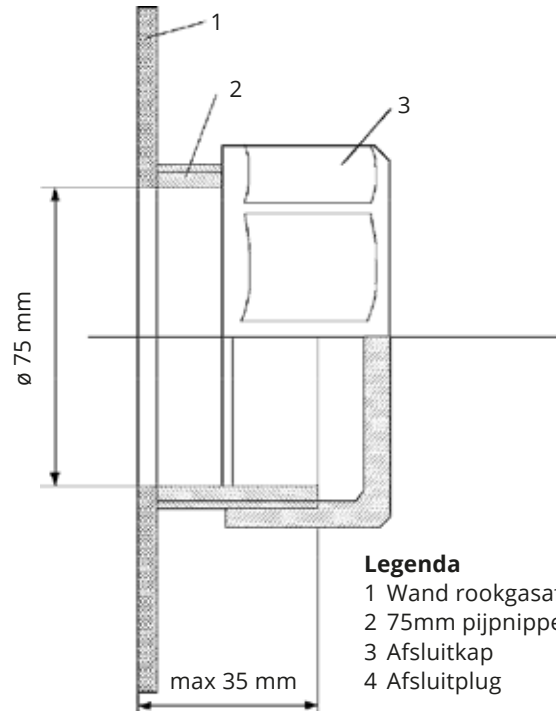


- Voor diameters  $\leq$  350 mm is 1 meetpunt voldoende.
- $\geq$  350 mm 2 meetpunten aan de omtrek 90° verschoven als boven getekend.
- Meetpunten moeten veilig bereikbaar zijn.

**Voorbeeld van een rond meetpunt met een inwendige maat van 75mm en binnendraads**

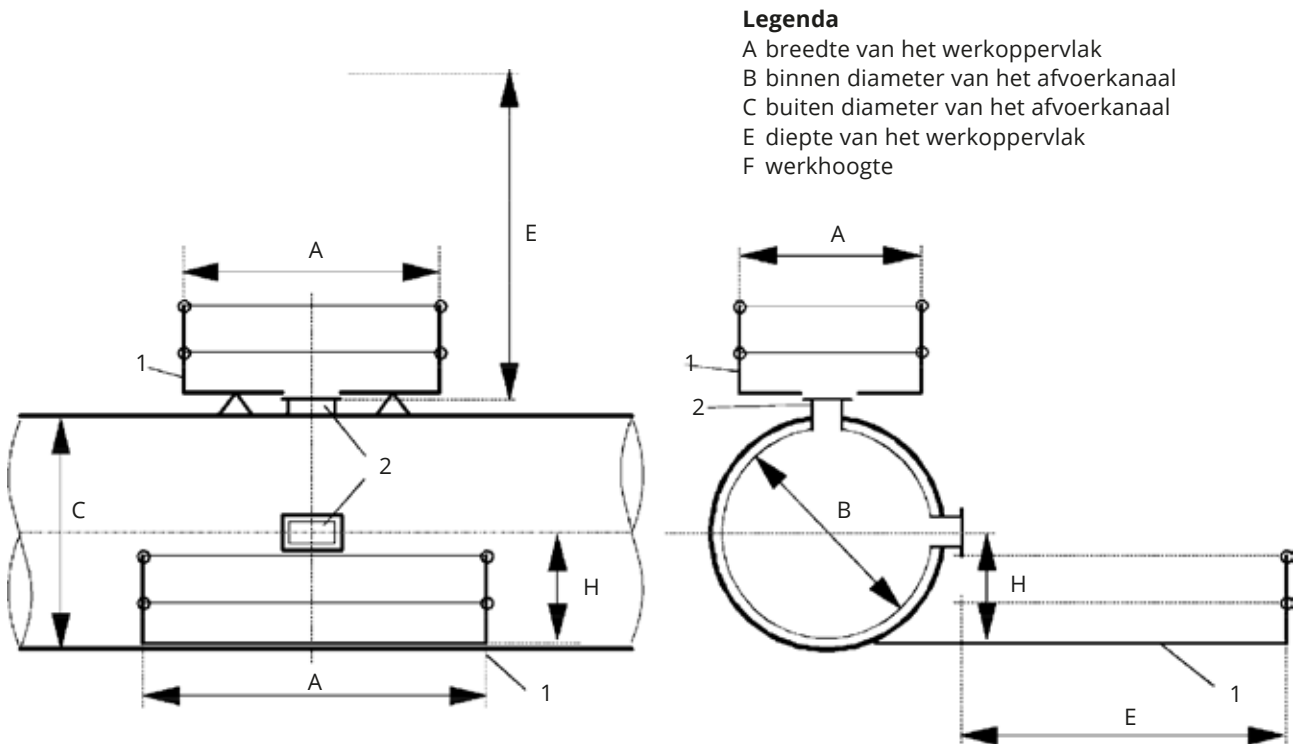


**Voorbeeld van een rond meetpunt met een inwendige maat van 75mm en buitendraads**



- Legenda**
- 1 Wand rookgasafvoer
  - 2 75mm pijpnippel
  - 3 Afsluitkap
  - 4 Afsluitplug

**Voorbeeld van een werkend platform en de positie van de meetpunten in een horizontaal rond afvoer kanaal**



**Van Empel Inspecties en Advisering** is uw onafhankelijke partner voor inspecties en beheer van uw technische installaties (E en W). Wij zijn uw kennispartner op het gebied van preventie, veiligheid en continuïteit. Binnen ons team van specialisten staan deskundigheid, onafhankelijkheid en kwaliteit hoog in het vaandel. Wij rekenen heel Nederland tot ons werkgebied.

